

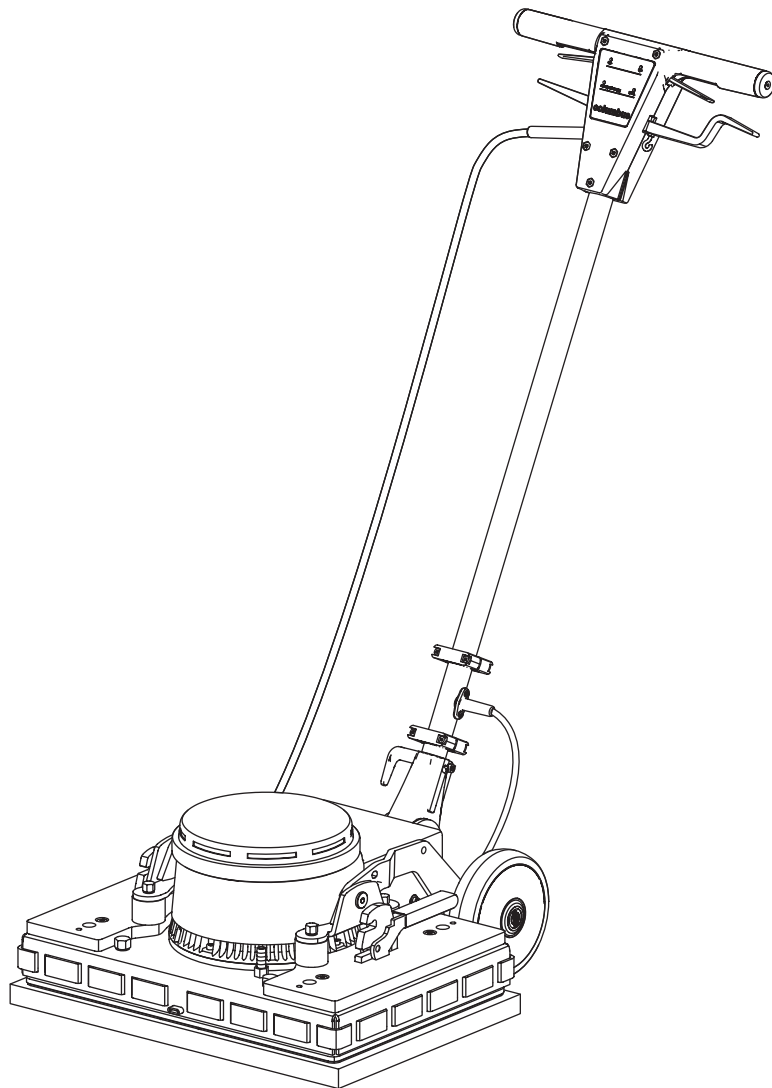
**X500S**

**Ersatzteilliste  
Exzenter-Reinigungsmaschine**

**Spare parts list  
Eccentermachines**

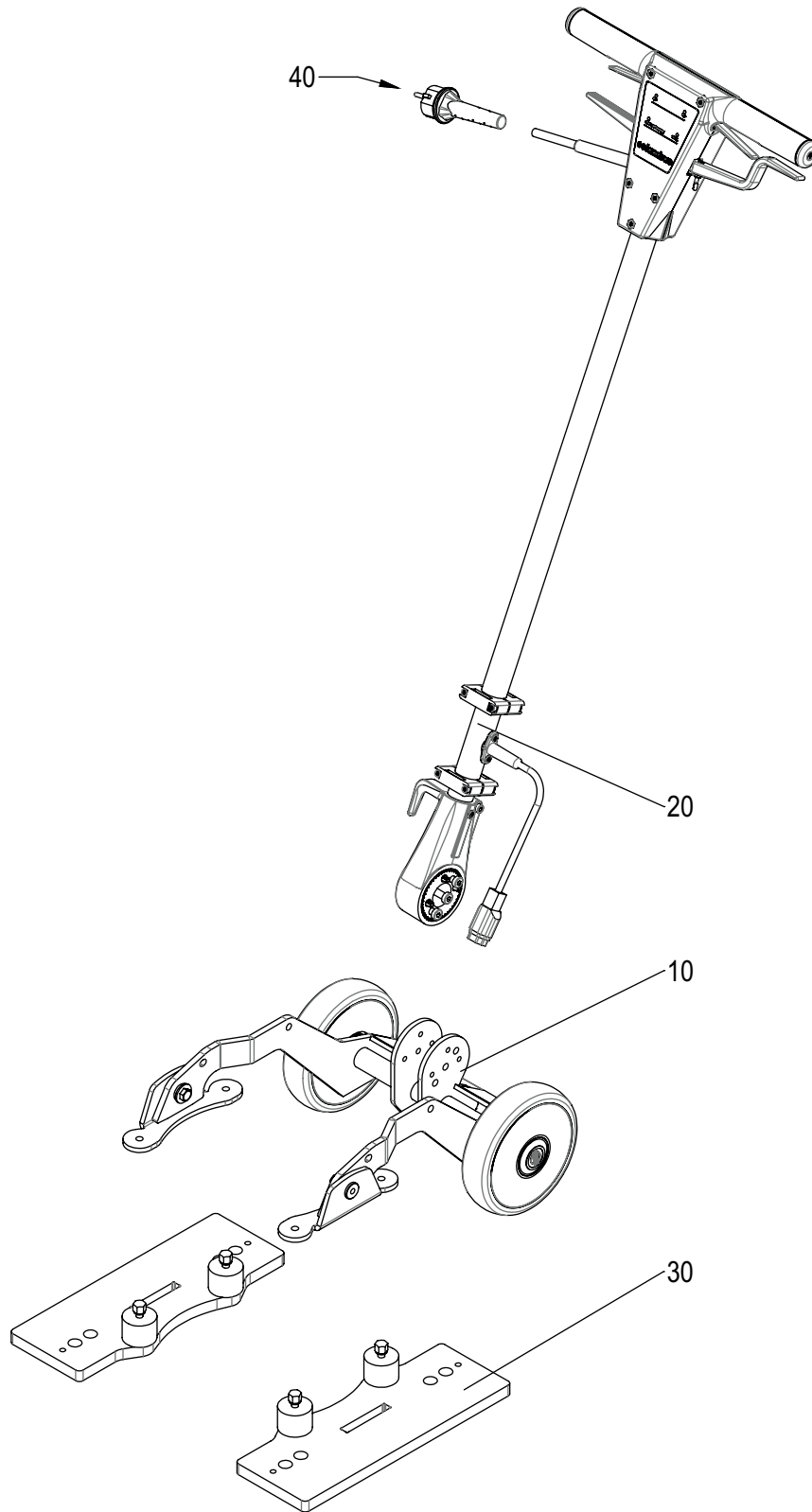
**Catalogue des pièces de rechange  
Monobrosses excenter**

**Elenco pezzi di ricambio  
Máquinas excéntricas**



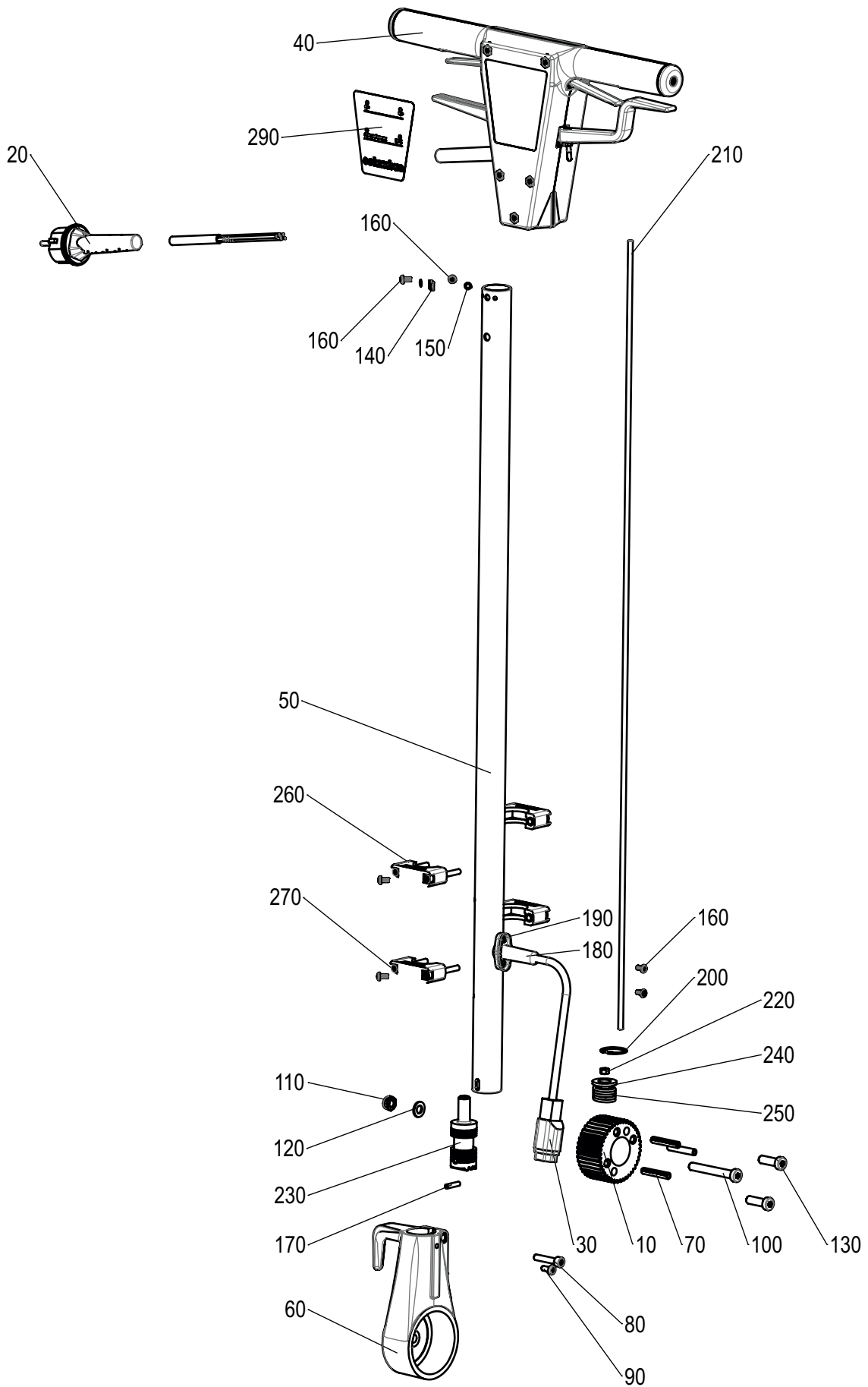


F-Stange kpl.



Pos.	Art. Nr.	Stück	Bezeichnung	Description	Designation	Descrizione
10	21634380	1	Chassis kpl.	chassis complete	Châssis complète	Telaio completa
20	21666581	1	F-Stange	guide rod	Barre de guidage	Asta di guida
30	21644780	2	Befestigungsplatte kpl.	mounting plate complete	Plaque de fixation complète	Piastra di montaggio completa
40	21046001	1	Adapterstecker Netzkabel Typ I (AUS)- nicht dargestellt	adapter plug type I (AUS)- not shown	Adaptateur de type I (AUS) - non illustré	adattatore presa tipo I (AUS) - non

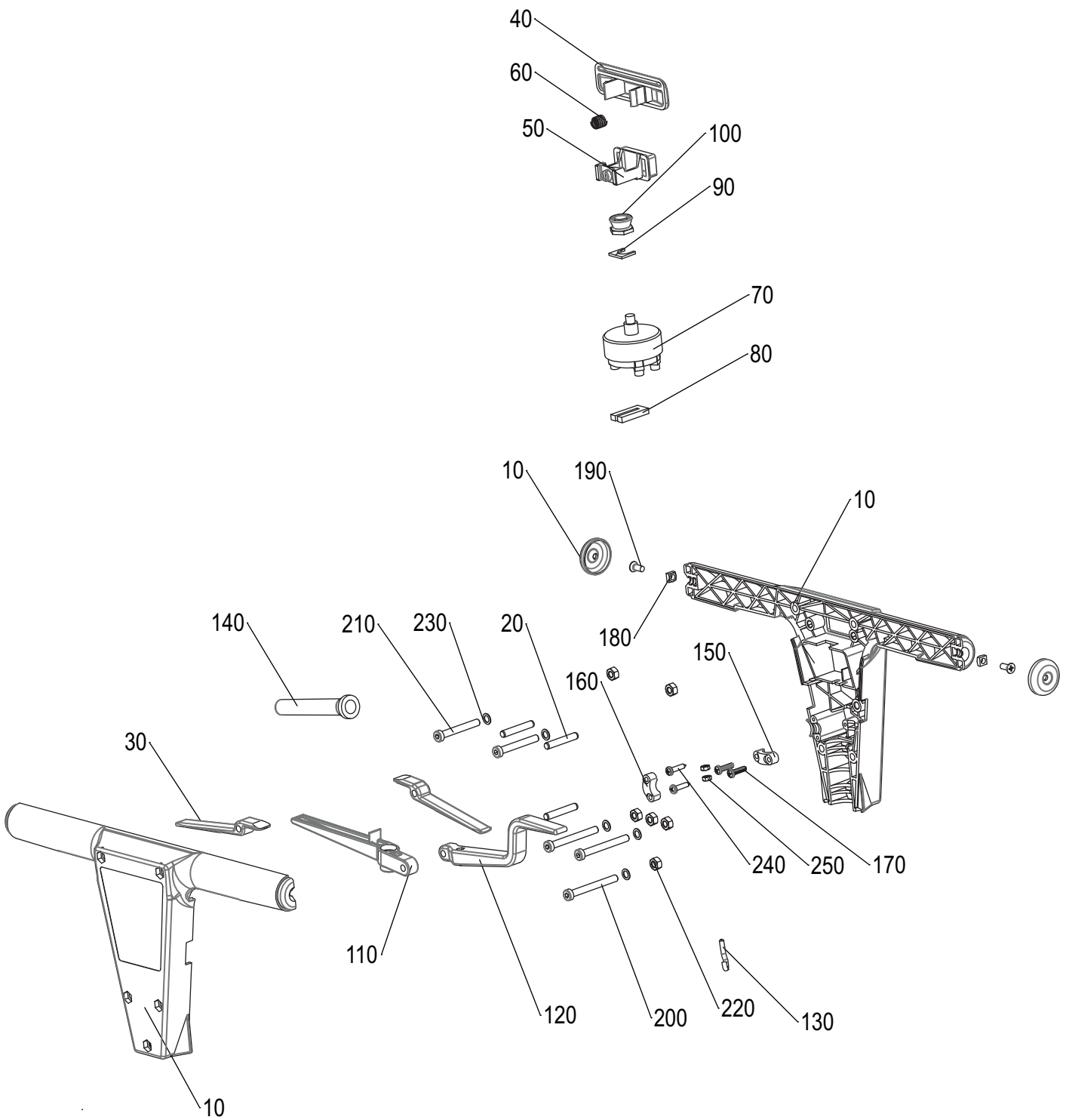
F-Stange



## F-Stange

Pos.	Art. Nr.	Stück	Bezeichnung	Description	Designation	Descrizione
10	20024900	1	Zahnrad	gear wheel	Roue dentée	Ruota dentata
20	21657300	1	Anschlussleitung 3x1,5x12m	Connection cable	Câble de raccordement	Cavo di collegamento
30	20035200	1	Anschlussleit.3x1,0x1,25m	Connection cable	Câble de raccordement	Cavo di collegamento
40	20897031	1	Schalterschalen	Switch shells	Coques d'interrupteur	Gusci per interruttori
50	20022806	1	Führungsrohr blau	Guide tube	Tube de guidage	Tubo guida
60	20025706	1	F-Stangenhalter E400	Rod holder	Support de barre	Portacanna
70	20029000	3	Spannhülse 6x36 VA	Clamping sleeve	Douille de serrage	Manicotto di serraggio
80	20035700	1	Zylinderschr.DUO-T.EM 6x30	cylindrical head screw	Vis cylindrique	vite
90	20543900	1	Linsenschr.DUO-T.CM 5x12vz	lens screw	Vis à tête bombée	vite
100	20032400	1	Zylinderschraube M8x60 VA	cylindrical head screw	Vis cylindrique	vite
110	20280500	1	6-Kantmutter M8 stop	hex.nut	Ecrou hexagonal	dado essag.
120	20067600	1	Scheibe 8,4x16,0x1,6 VA	washer	Rondelle	rondella
130	20029200	2	Zylinderschraube M8x25 VA	cylindrical head screw	Vis cylindrique	vite
140	20057900	1	Klemmbügel	Clamp	Etrier de serrage	Morsetto
150	20060000	1	Sicherungsscheibe SMZ 4 vz	lock washer	Rondelle de sécurité	rondella di sicurezza
160	20036500	6	Linsenschraube M4x8 vz	lens screw	Vis à tête bombée	vite
170	20179500	1	Spannhülse 4x20 aus 1.4310	Clamping sleeve	Douille de serrage	Manicotto di serraggio
180	20008600	1	Kabelmuffe m.Flansch	Cable sleeve with flange	Manchon de câble avec bride	Manicotto per cavi con flangia
190	20008700	1	Flanschnapf	Flange bowl	Ecuelle à flanelle	Flangia ciotola
200	20030300	1	Sicherungsring I 26 VA	circlip	Rondelle de sécurité	anello d'arresto
210	20026200	1	Zugstange M5/D5x835	Drawbar	Barre de traction	Timone
220	20574300	1	6-Kantmutter M5 vzd	hex.nut	Ecrou hexagonal	dado essag.
230	20025000	1	Rastenstück F-Stange	Detent piece	Pièce d'arrêt	Pezzo di fermo
240	20374300	1	Scheibe 13 VA	washer	Rondelle	rondella
250	20024600	1	Druckfeder verzinkt	Pressure spring	Ressort de pression	Molla a pressione
260	20026303	4	Tankträger F-Stange	Tank girder	Porte-citerne	Trave del serbatoio
270	20030400	4	Zylinderschraube M5x45 VA	cylindrical head screw	Vis cylindrique	vite
280	20029900	4	4-Kantmutter M 5 vzd	hex.nut	Ecrou hexagonal	dado essag.
290	70014602	1	Bedienschild F-ST col	Operating sign	Panneau de commande	Segno di funzionamento

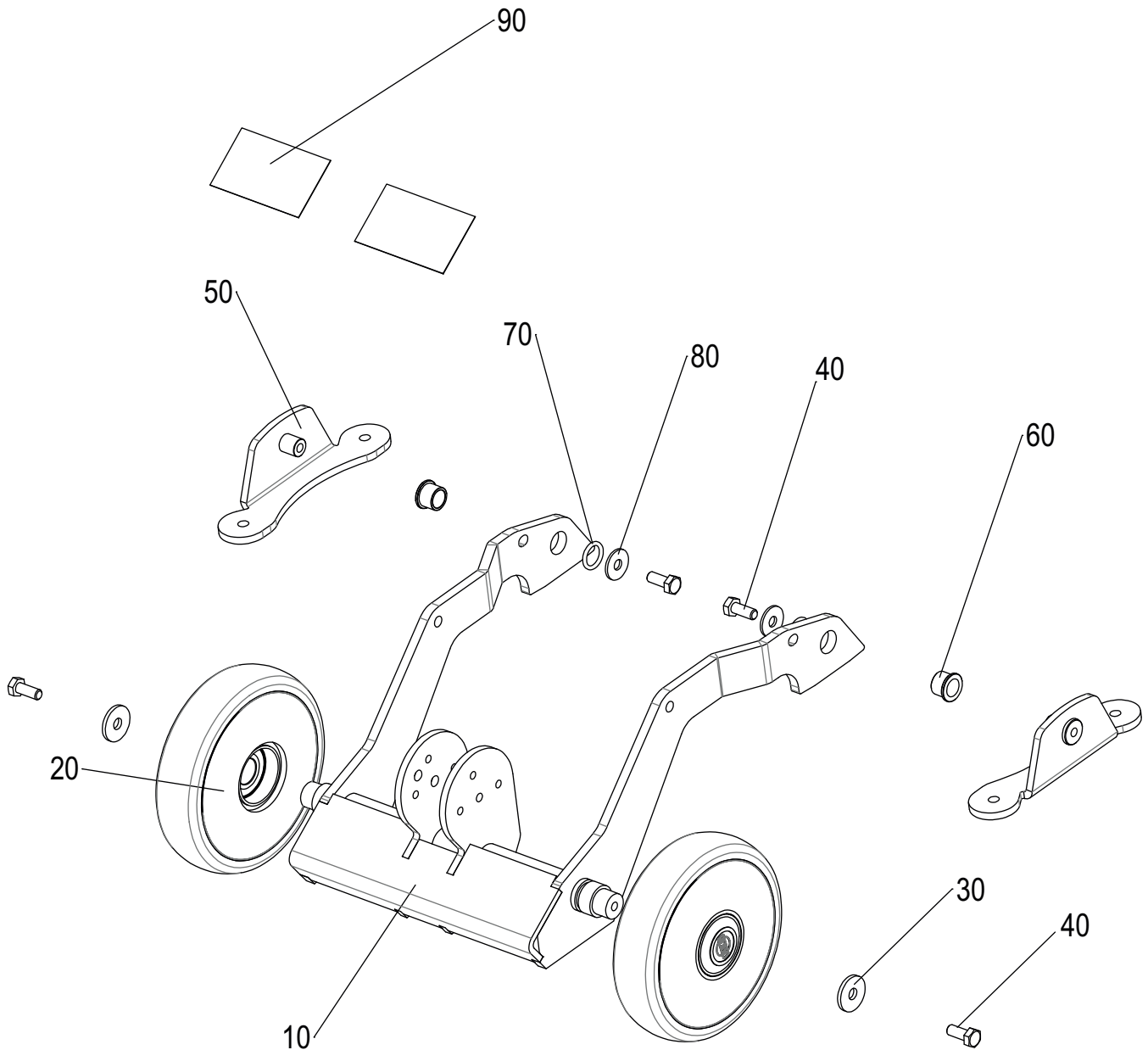
# Schalterschalen



## Schalterschalen

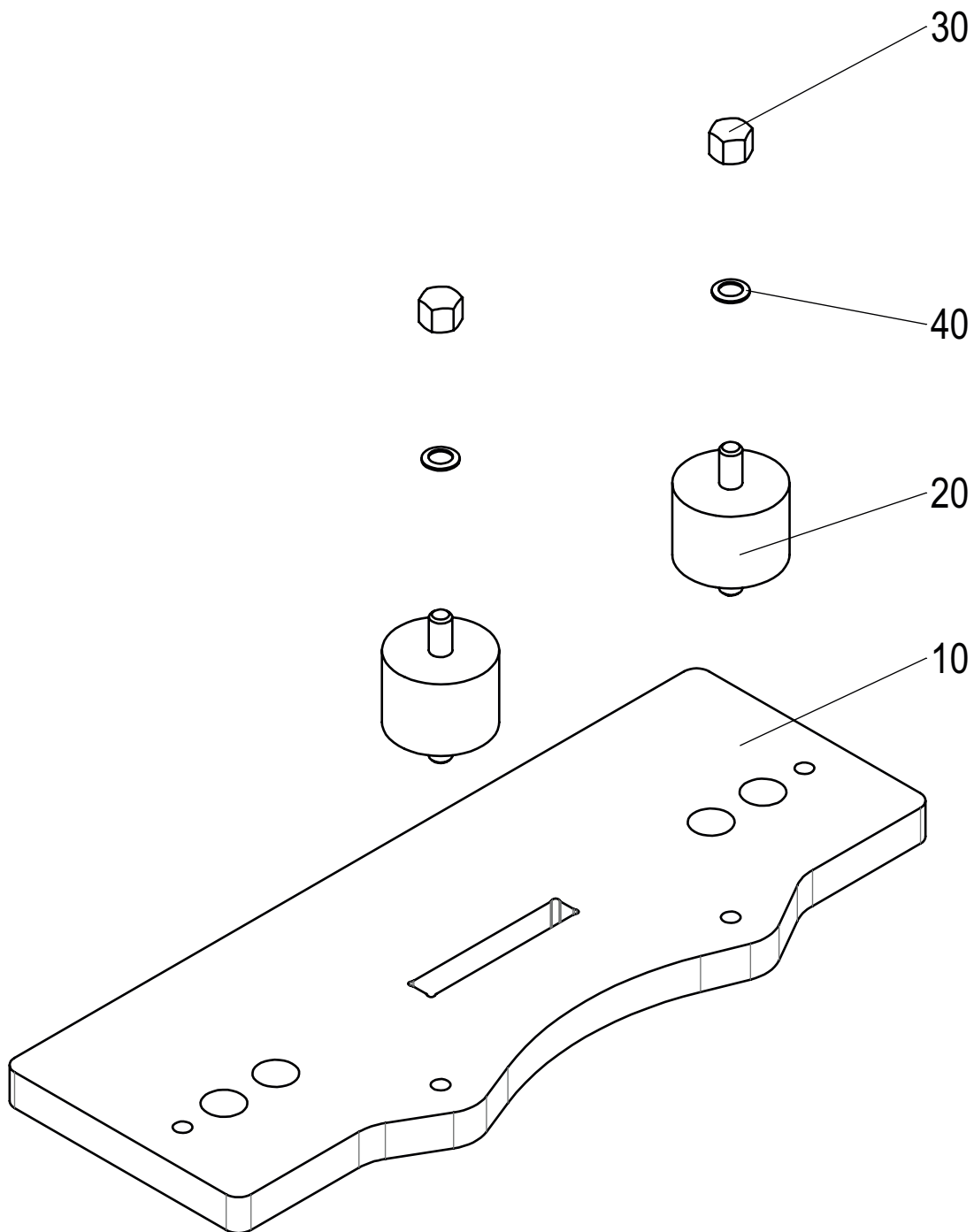
Pos.	Art. Nr.	Stück	Bezeichnung	Description	Designation	Descrizione
10	20897131	1	Schalterschalen kpl.blau	Switch shells	Coques d'interrupteur	Gusci per interruttori
20	20022700	3	Zylinderstift 6M6x36 VA	Dowel pin	Goupille cylindrique	Spinotto
30	20896800	2	Schalthebel F-Stange	Gear lever	Levier de vitesse	Leva del cambio
40	20040401	1	Druckplatte blau	Pressure plate	Plaque de pression	Piastra di pressione
50	20040503	1	Taste F-Stange	Button	Bouton	Chiave
60	20040100	1	Druckfeder D10,3x28-D0,6	Pressure spring	Ressort de pression	Molla a pressione
70	20930700	1	Geräteschalter 20A	Unit switch	Interrupteur d'appareil	Interruttore dell'unità
80	21048000	1	Schutz für Schalter groß	Protection for switches	Protection pour les interrupteurs	Protezione per gli interruttori
90	20897201	1	Halter f.Schalter	Bracket	Support	Titolare
100	20040000	1	Gummikappe f.Drucktaster	Rubber cap	Capuchon en caoutchouc	Tappo in gomma
110	20026001	1	Stellhebel F-Stange	Adjusting lever	Levier de réglage	Leva di regolazione
120	20896900	1	Wasserhebel F-Stange	Water lever	Levier d'eau	Leva dell'acqua
130	20023900	1	Ringschraube M4x15 offen	Eyebolt	Anneau de levage	Occhio di bue
140	20013900	1	Knickschutztülle D12x100	Bend relief	Douille anti-plier	Rilievo di curvatura del cavo
150	20033800	1	Zugentlastungsschelle	Strain relief clamp	Collier de décharge de traction	Morsetto di scarico della trazione
160	20046200	1	Zugentlastungsschelle kl.	Strain relief clamp small	Collier de décharge de traction petit	Morsetto di scarico della trazione piccolo
170	20048000	2	Blechschr.Li C 4,2x16 VA	Sheet metal screw	Vis à tôle	Vite per lamiera
180	20029900	2	4-Kantmutter M 5 vzd	hex.nut	Ecrou hexagonal	dado essag.
190	20002800	2	Senkschraube M5x12 VA	countersunk	Vis tête noyée	vite
200	20567600	3	Zylinderschraube M6x55 VA	cylindrical head screw	Vis cylindrique	vite
210	20932000	3	Zylinderschraube M6x45 VA	cylindrical head screw	Vis cylindrique	vite
220	20002000	6	6-Kantmutter M6 vzd	hex.nut	Ecrou hexagonal	dado essag.
230	20008000	6	Sicherungsscheibe SMZ 6 vz	lock washer	Rondelle de sécurité	rondella di sicurezza
240	20122400	2	Blechschr.Li C 4,2x19 VA	Sheet metal screw	Vis à tôle	Vite per lamiera
250	20076300	2	6-Kantmutter M 4 VA	hex.nut	Ecrou hexagonal	dado essag.

# Chassis kpl.



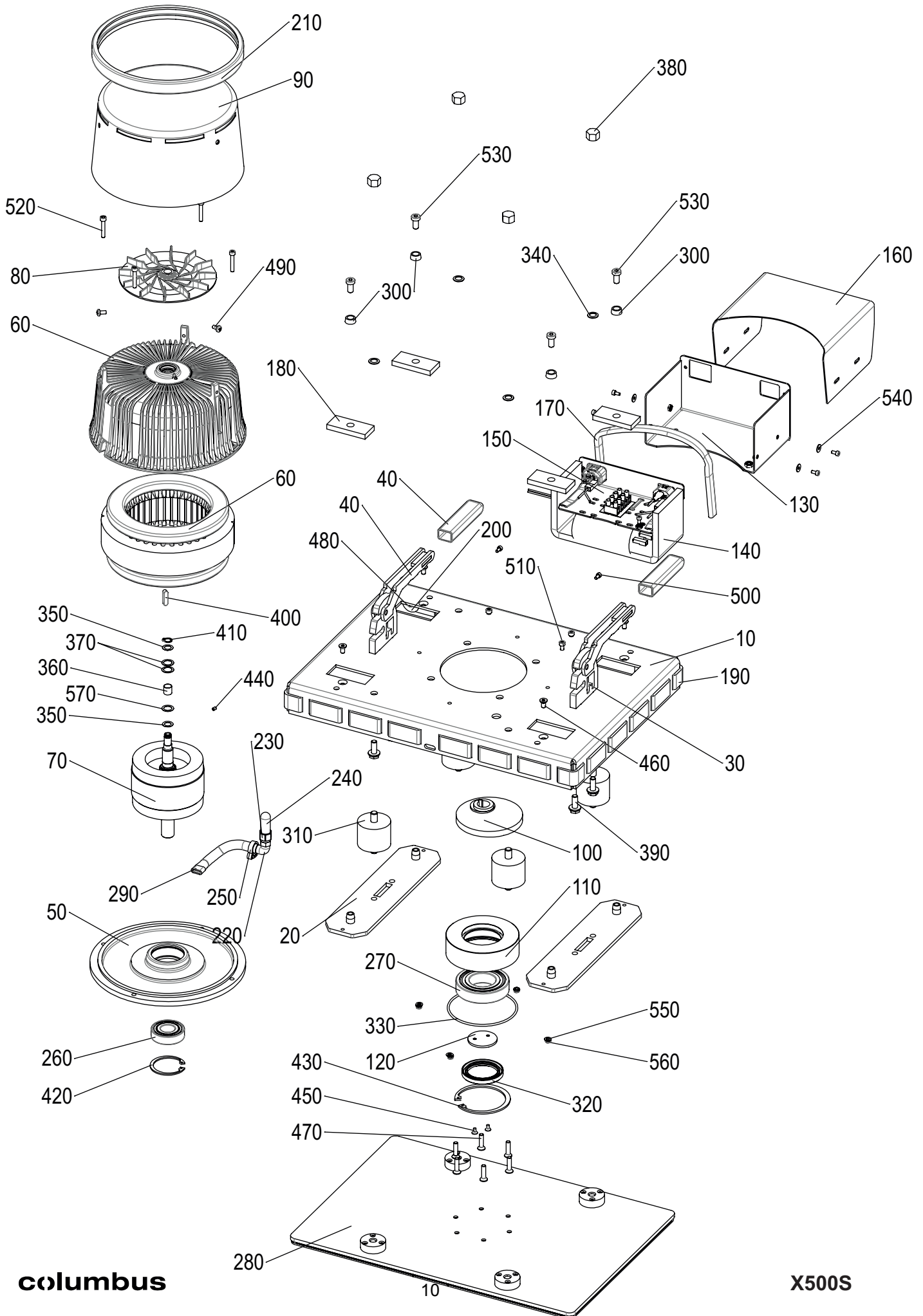
Pos.	Art. Nr.	Stück	Bezeichnung	Description	Designation	Descrizione
10	21634300	1	Chassis	chassis	Châssis	Telaio
20	21634600	2	Rad D160x20x38 PP-Felge	wheel	Roue	Ruota
30	20277800	2	Scheibe 9,0x28,0x3,0 VA	washer	Rondelle	rondella
40	20068001	4	6-Kantschr.M8x20 8.8 vz	hexagon screw	Vis à tête hex.	vite esagonale
50	21633500	2	Haltewinkel	Mounting bracket	Équerre de maintien	Staffa di montaggio
60	20667400	2	Bundbuchse BB141814	Flange socket	Douille à collet	Pres a flangia
70	20093800	2	O-Ring 16x3	O-ring	Joint ronde	guarnizione
80	20633700	2	Scheibe 8,4 VA	washer	Rondelle	rondella
90	50771100	mm	Gleitschutzband selbstkl.	Anti-slip tape	Bande antidérapante	Nastro antiscivolo

# Befestigungsplatte kpl.



Pos.	Art. Nr.	Stück	Bezeichnung	Description	Designation	Descrizione
10	21644700	1	Befestigungsplatte	mounting plate	Plaque de fixation	Piastra di montaggio
20	21638300	2	Gummi-Metall-Puffer	Rubber Metal Buffer	Tampons en caoutchouc et métal	Tampone in gomma e metallo
30	21652300	2	Hutmutter M8 A2	Cap nut	Écrou borgne	Dado del tappo
40	20005500	2	Sicherungsscheibe SMZ 8	lock washer	Rondelle de securité	rondella di sicurezza

# M-Körper Exzenter



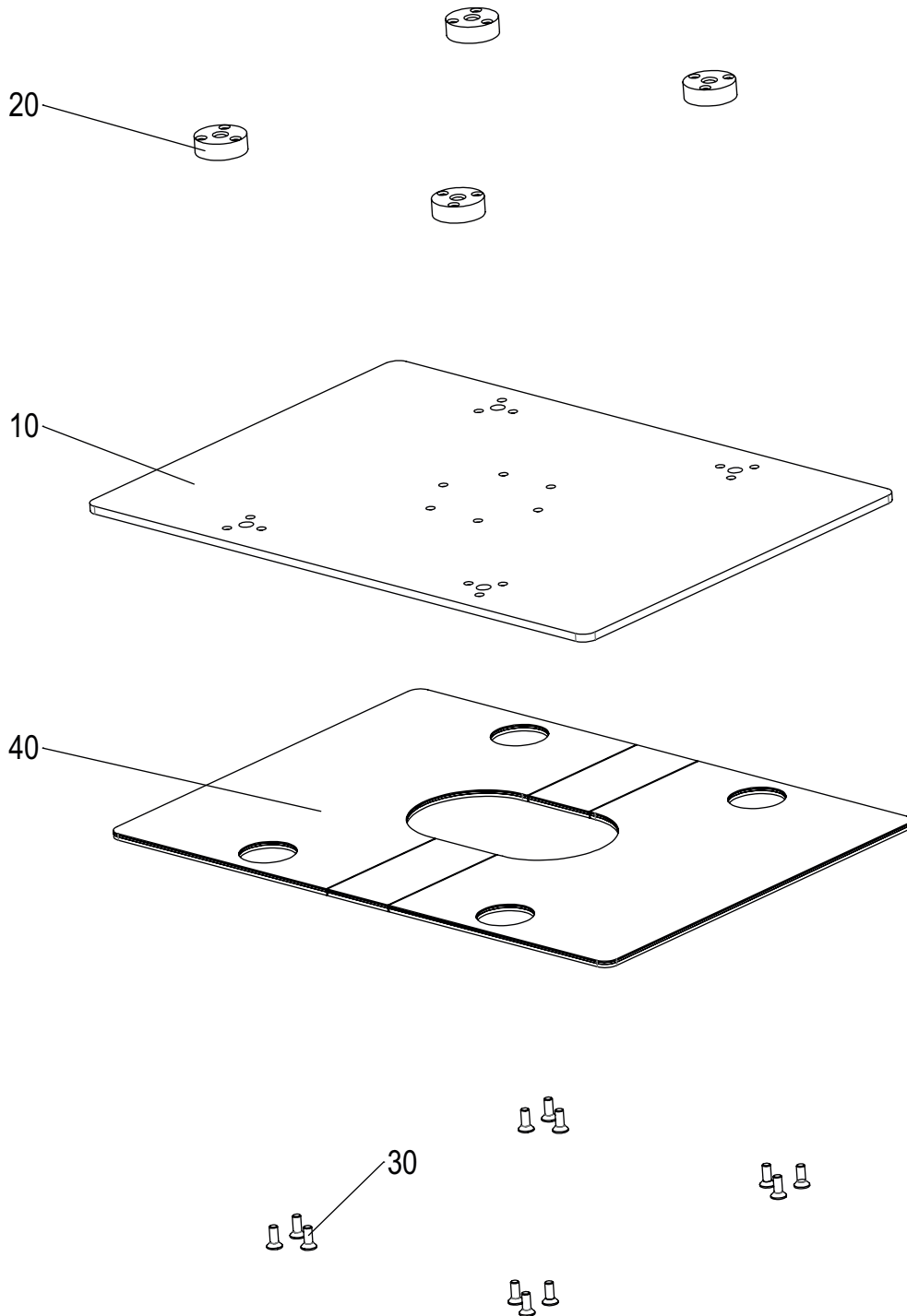
## M-Körper Exzenter

Pos.	Art. Nr.	Stück	Bezeichnung	Description	Designation	Descrizione
10	21634200	1	Blockergehäuse	Blocker housing	Boîtier du bloqueur	Alloggiamento del blocco
20	21644800	2	Platte innen	Plate inside	Panneau intérieur	Piastra interna
30	21633200	2	Raststrebe	Snap-in strut	Entretoise à crans	Puntone a scatto
40	21633630	2	Spannhebel kpl.	Clamping lever complete	Levier de serrage complet	Leva di serraggio completa
50	21587800	1	Motor-Sitzplatte	Motor seat plate	Plaque de siege du moteur	Piastra sede motore
60	21605031	1	Motorgehäuse mit Stator	Motor housing with stator	Boîtier du moteur avec stator	Carcassa del motore con statore
70	21588231	1	Rotormontage	Rotor mounting	Montage du rotor	Gruppo rotore
80	20413502	1	Kühlflügel Speedtronic	Cooling fin Speedtronic	Aile de refroidissement Speedtronic	Ala di raffreddamento Speedtronic
90	20413301	1	Schutzhaube kurz chrom	Protective cover	Capot de protection	Coperchio di protezione
100	21587900	1	Exzenterwelle	Eccentric shaft	Arbre excentrique	Albero eccentrico
110	21582100	1	Lageraufnahme	Bearing mount	Logement du palier	Supporto cuscinetto
120	21581500	1	Scheibe	washer	Rondelle	rondella
130	21645600	1	Schaltkasten Unterteil	Switch box lower part	Boîtier de commande Partie inférieure	Parte inferiore della scatola degli interruttori
140	21649100	1	Dämpfplatte	Damping plate	Plaque d'amortissement	Piastra di smorzamento
150	21645730	1	Innenblech Elektrik kpl.	Inner panel electrics	Tôle intérieure électrique	Pannello interno elettrico
160	21645500	1	Schaltkasten Oberteil	Switch box top	Boîtier de commande Partie supérieure	Parte superiore della scatola degli interruttori
170	50413600	0,43	Kantenschutzprofil	Edge protection profile	Profilé de protection des bords	Profilo di protezione dei bordi
180	21634000	4	Silikonplatte	Silicone plate	Plaque en silicone	Piastra in silicone
190	21633900	1	Stoßband	Shock absorber	Bande de choc	Ammortizzatore
200	20191100	2	Scheibe 6,5x28x2,5	washer	Rondelle	rondella
210	20056400	1	Schutzring E400	Protective ring	Anneau de protection	Anello di protezione
220	20923200	1	Winkel-Einschraubstutzen	Angle screw-in spigot	Raccord à visser coudé	Raccordo a vite angolare
230	21291500	1	Schlauchtülle G1/4 LW10 Ms	hose clamp	Collier	fascetta per tubi flessibili
240	21662300	1	Abdeckkappe	Cover cap	Couvercle	Coperchio
250	20590500	1	Schlauchklemme D12,8-15	hose clamp	Support pour tuyau	fascetta tubo flessibile
260	21588300	1	Rillenkugellag. 62/22-2RS1	Deep groove ball bearing	Roulements à billes à gorge profonde	Cuscinetti a sfera a gola profonda
270	21588800	1	Rillenkugellager	Deep groove ball bearing	Roulements à billes à gorge profonde	Cuscinetti a sfera a gola profonda
280	21586230	1	Padhalteplatte kpl.	retaining plate cpl.	Plaque maintien cpl.	Piastra fissaggio cpl.
290	21666402	1	Schlauch 10x2	hose	Tuyau	tubo flessibile
300	21666403	4	Schlauch 10x2	hose	Tuyau	tubo flessibile
310	21660300	4	Gummi-Metall-Puffer Typ A	Rubber Metal Buffer	Tampons en caoutchouc et métal	Tampone in gomma e metallo
320	21587100	1	Radialwellendichtring	Radial shaft seal	Bague d'étanchéité radiale	Guarnizione radiale
330	21648900	1	O-Ring	O-ring	Joint ronde	guarnizione
340	20045400	8	Sicherungsscheibe SMZ10 vz	lock washer SMZ5	Rondelle de sécurit.	anello d'arresto
350	20008800	2	Pass-Scheibe 10x16x0,3 VA	locating disc	Rondelle	rondella
360	20413701	1	Toleranzring BN12x12	Tolerance ring	Bague de tolérance	Anello di tolleranza
370	21027700	2	Kugell.A.Sch.12,4x18x0,2	Ball bearing	Roulements à billes	Cuscinetto a sfera
380	21652200	4	Hutmutter M10 A2	Cap nut	Écrou borgne	Dado del tappo

## M-Körper Exzenter

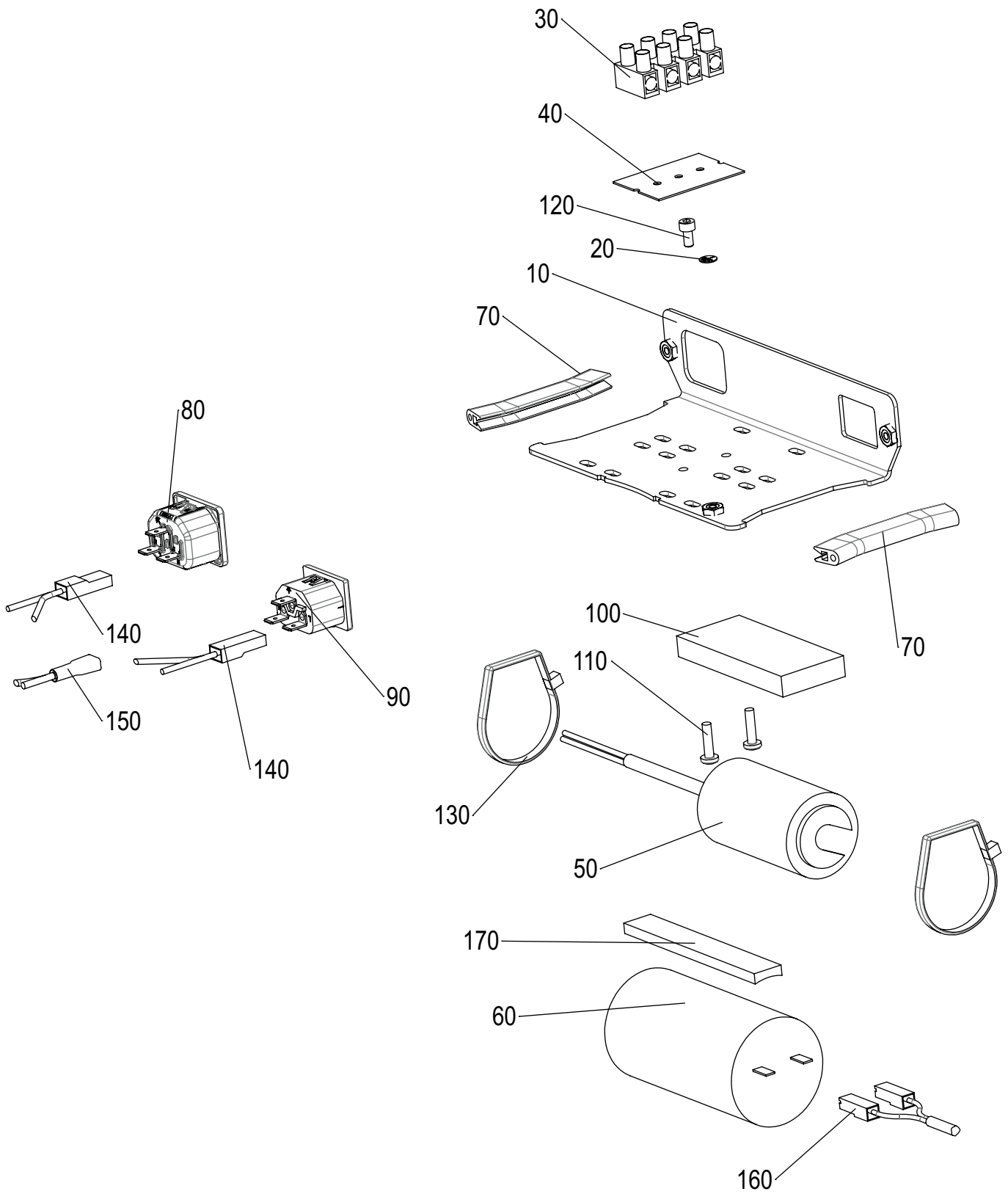
Pos.	Art. Nr.	Stück	Bezeichnung	Description	Designation	Descrizione
390	20195300	4	Verbusschraube M 8x20 vz	Shoring screw	Vis de blindage	Vite di puntellamento
400	20747900	1	Passfeder 6x6x25	featherkey	Ressort d'ajustage	linguetta di aggiustamento
410	20029700	1	Sicherungsring A 10 VA	circlip	Rondelle de sécurité	anello d'arresto
420	21642300	1	Sicherungsring 50x2 VA	circlip	Rondelle de sécurité	anello d'arresto
430	21634800	1	Sicherungsring I 80 VA	circlip	Rondelle de sécurité	anello d'arresto
440	20647200	1	Gewindestift M4x 6 vz	headless screw	Goupille filetée	spina filetata
450	20011101	2	Senkschraube M4x8 VA	countersunk	Vis tête noyée	vite
460	20636900	4	Senkschraube M6x12 VA	countersunk	Vis tête noyée	vite
470	20143400	6	Senkschraube M6x25 VA	countersunk	Vis tête noyée	vite
480	20003200	2	Linsenschraube M5x8 VA	lens screw	Vis à tête bombée	vite
490	20006500	3	Linsenschraube M5x10 VA	lens screw	Vis à tête bombée	vite
500	20343800	6	Zylinderschraube M4x8 VA	cylindrical head screw	Vis cylindrique	vite
510	20096500	3	Zylinderschraube M5x16 VA	cylindrical head screw	Vis cylindrique	vite
520	20224600	4	Zylinderschraube M5x30 VA	cylindrical head screw	Vis cylindrique	vite
530	20152000	4	Zylinderschraube M8x16 VA	cylindrical head screw	Vis cylindrique	vite
540	20076400	4	Scheibe 4,3 Ms	washer	Rondelle	rondella
550	20009600	4	Scheibe 5,3 vz	washer	Rondelle	rondella
560	20280600	4	6-Kantmutter M 5 stop VA	hex.nut	Ecrou hexagonal	dado essag.
570	20047400	1	Pass-Scheibe 12x18x0,5 VA	locating disc	Rondelle	rondella

Padhalterplatte kpl.



Pos.	Art. Nr.	Stück	Bezeichnung	Description	Designation	Descrizione
10	21586200	1	Padhalterplatte	Pad retaining plate	Plaque de maintien	Piastra di fissaggio
20	21634900	4	Distanzstück	Spacer	Entretoise	Distanziatore
30	20220000	12	Senkschraube M 6x16 V4A	countersunk	Vis tête noyée	vite
40	21635800	1	Häckchenplatte	Hook plate	Plateau de hachage	Piastra di aggancio

Innenblech Elektrik kpl.



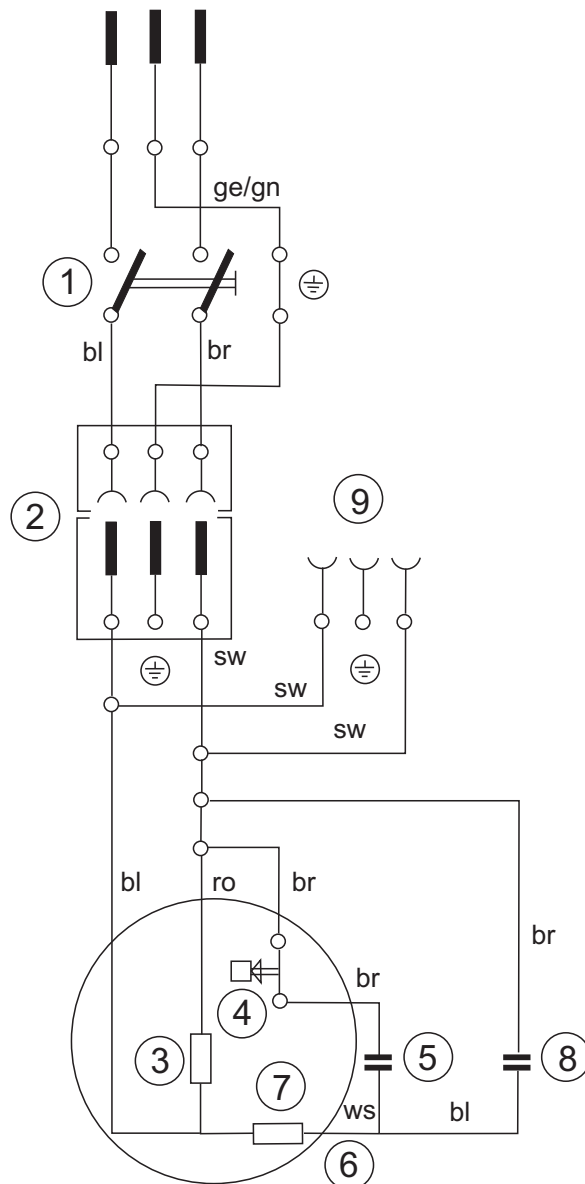
## Innenblech Elektrik kpl.

Pos.	Art. Nr.	Stück	Bezeichnung	Description	Designation	Descrizione
10	21645700	1	Schaltkasten Innenblech	Control box inner panel	Tableau de commande Tôle intérieure	Pannello interno della scatola di controllo
20	70015400	1	Erdungszeichen	Earth sign	Signe de mise à la terre	Segno di terra
30	20409300	1	Klemmleiste 4-polig 4mm <sup>2</sup>	Terminal strip	Bornier	Morsettiera
40	20544201	1	Isolierfolie 48mm	Insulating foil	Film isolant	Foglio isolante
50	20964100	1	Betriebskond. 20µF/400V	Operating capacitor	Condensateur de	Condensatore di
60	20144800	1	Anlasskondens.150yF/360V	Starting capacitor	Condensateur de démarrage	Condensatore di avviamento
70	50413600	0,14 m	Kantenschutzprofil	Edge protection profile	Profilé de protection des bords	Profilo di protezione dei bordi
80	21454600	1	Gerätesteckdose 10A	Appliance socket	Prise d'appareil	Presa per elettrodomestici
90	20530100	1	Gerätestecker 10A	Device plug	Fiche de l'appareil	Spina del dispositivo
100	21649200	2	Dämpfplatte klein	Damping plate small	Plaque d'amortissement petite	Piastra di smorzamento piccola
110	20182600	2	Linsenschraube M4x16 VA	lens screw	Vis à tête bombée	vite
120	20343800	1	Zylinderschraube M4x8 VA	cylindrical head screw	Vis cylindrique	vite
130	20161300	3	Kabelbinder TY 242 M	Cable tie	Colliers de serrage	Fascetta
140	21665000	2	Kabel 2x1 schwarz	Cable	Câble	Cavo
150	20301845	1	Kabel 3x1x gelb-grün	Cable	Câble	Cavo
160	20301934	1	Kabel 2x1x150	Cable	Câble	Cavo
170	50644900	0,1m	Zellgummi-Band 15x5,0	cellular rubber tape	Ruban d'étanchéité	Nastro adesivo



# Schaltplan

Pos.	Art. Nr.	Bezeichnung	Description	Designation	Descrizione
1		Schalter	switch	interrupteur	interruttore
2		Steckverbindung	socket connection	conexion par fiches	spina die contatto
3		Arbeitswicklung	working winding	enroulment de travaux	avvolgimento primario
4	20037600	Fliehkraftschalter	centrifugal switch	disgiuntore	interrupteur tachymétrique
5	20144800	Anlasskondensator	starting condenser	condensateur de démarrage	condensatore di spunto
6		Motor	motor	moteur	motore
7		Hilfswicklung	auxiliary winding	enroulment auxiliaire	avvolgimento secondario
8	20964100	Betriebskondensator	condenser	condensateur	condensatore
9		Steckdose	socket	prise de courant	presa







Änderungen im Zuge technischer Verbesserungen sind vorbehalten !  
We reserve the right to effect modifications within the framework of technical progress !  
Sous réserve de modification dans le cadre des développements techniques !  
Essendo la nostra un'impresa a carattere innovativo, ci riserviamo la possibilità di apportare modifiche tecniche !

**G. Staehle GmbH u. Co. KG**  
**columbus Reinigungsmaschinen**  
Mercedesstr. 15  
D - 70372 Stuttgart  
Telefon +49(0)711 / 9544-950

[info@columbus-clean.com](mailto:info@columbus-clean.com)  
[www.columbus-clean.com](http://www.columbus-clean.com)

71003608

**columbus**